

マリナだより



障害者病棟、地域包括ケア病床の増床について

2022年9月1日より、6階障害者病棟が20床から35床、同じく6階地域包括ケア病床が22床から25床となり、総病床数が140床になりました。

地域包括ケアシステムの役割を果たし、神経難病や重度肢体不自由の患者様に対してより充実した医療が提供できるよう貢献していきたいと思います。

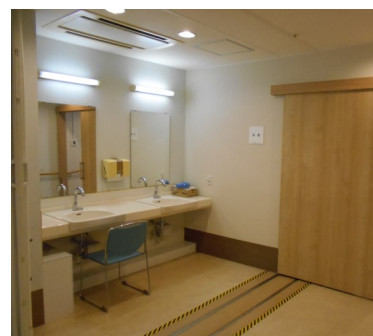


◎一般障害者病床とは

重度の肢体不自由者・重度の障害者の方が安心して長期入院を受けることができる病床です。

◎地域包括ケア病床とは

急性期治療を終了して病状が安定した患者様に対して在宅や介護施設への復帰に向けた医療や支援を行う病床です。



レスパイト入院の受入について

当院はレスパイト入院の受け入れも随時行っております。

「レスパイト」とは「一時休止」「休息」「息抜き」という意味です。

在宅介護などで介護者が日々の疲れを感じ介護力の限界を超えてしまい、介護不能になることを予防する目的で短期間の入院が利用できます。

近親者の冠婚葬祭・介護者の病気・旅行などで、一時的に在宅介護が困難になった場合もレスパイト入院の対象となります。



お知らせ掲示板



ホームページがリニューアルされました

医療法人 協和会 すべての病院・施設のホームページがリニューアルされ、とても見やすくなりました。面会等に関する情報も更新・掲載しておりますので、ぜひ一度ご覧ください。



ドッグセラピーの再開について

コロナ禍で中止していたドッグセラピーを11月より再開することになりました。感染状況にもよりますが、少しでも入院患者様の癒しの時間になればと考えています。

医療法人協和会
協和マリナホスピタル

兵庫県西宮市西宮浜4丁目15-1

TEL : 0798-32-1112

ホームページ :

[http://](http://www.kyowakai.com/mr/mr.htm)

www.kyowakai.com/mr/mr.htm



地域包括ケア病棟 障害者病棟 回復期リハビリテーション病棟
緩和ケア病棟 の入院相談をお受けしています。
受診先の病院の地域連携室を通してご相談ください。

交通アクセス

■ JR西宮駅：下車→阪神バス・西宮浜マリナパーク行→ヨットハーバー前下車<約25分>

■ 阪神西宮駅：下車→阪神バス・西宮浜マリナパーク行→ヨットハーバー前下車<約25分>

※送迎バス（無料）も出ています。詳しくはホームページをご参照ください。